



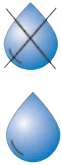
Kernbohrsystem GDI-DBM 150 freihand-Stativ-Vakuum

GDI-DBM150

Horizontale und vertikale Freihand-Bohrungen Ø 10 - 150 mm (200 mm)

stativgeführtes Kernbohren Ø 10 - 150 mm

NEU!

**Technische Daten:**

Bohrdurchmesser Freihand: Ø 150 mm normal-Betrieb

Ø ab 150 mm - 200 mm Zentrierhilfe

Bohrdurchmesser Stativ: Ø 150 mm

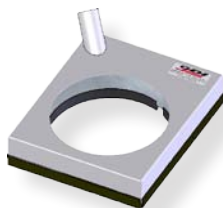
Anschlussgewinde: R 1/2" + 1 1/4" UnC

Motorleistung: 1,8 kW / 230 Volt

Integrierte Wasserzu- und abführung für Kernbohrungen in bewohnten Räumen.

Integrierte Sicherheitsrutschkupplung und Motorüberlastschutz.

Das komplette System kann für sämtliche Anwendungsgebiete Freihandbohren, Stativbohren, zerstörungsfreie Vakuumbefestigung bis 150 mm eingesetzt werden. Das System besteht aus Antriebsmotor GDI-DBM150, Schulterstück für Freihandbohrungen, Wasserdruckbehälter 10 l oder einem Wasserschlauchdirektanschluss. Heizung-Sanitär, Baubetriebe, Industrie, Prüfbohrungen, Labor, Hausanschlüsse, Elektroinstallation



- ➔ Hohe Zeiteinsparung, da keine Rüstzeit erforderlich
- ➔ Einfache Handhabung
- ➔ Sauberes und sicheres Arbeiten
- ➔ Wasserabsaugung möglich
- ➔ Punktgenaues Anbohren mit spezieller Anbohrhilfe
- ➔ Vibrationsfreies und geräuscharmes Bohren
- ➔ Stativbohren bis Ø 150 mm
- ➔ Universell einsetzbar durch Modulbauweise
- ➔ Leistungsstarker Profikernbohrmotor 1800 Watt

Bezeichnung

Freihandmaschine GDI-DBM150

Wasserdruckbehälter 10 Liter

Transportkoffer

Kernbohrstativ Kompakt Mini

Wassersammelring selbstansaugend in allen Ø lieferbar

Vakuumplatte kleine Ausführung

Vakuumpumpe mit Rahmentank 128 l/min.

Artikel-Nr.

02GDDBM150

04WDB

04TPK

02MINI

04WSRØ

04VPK

04-128V

Alle Preise zzgl. der gesetzlichen MwSt.

